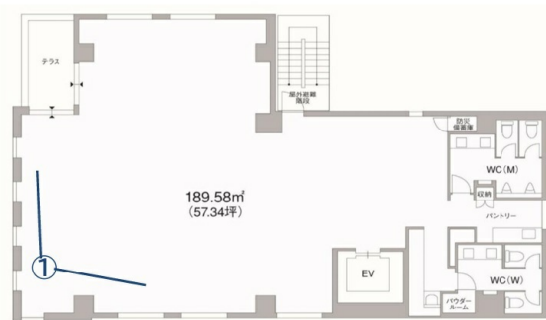


関電不動産茅場町ビル 6階57.34坪

東京都中央区茅場町2-8-8(仮住居表示)日本橋茅場町2-4-3、10



物件MAP



| 賃貸条件 | |
|---------|----------|
| 月額賃料 | 相談 |
| 坪数 | 57.34坪 |
| 坪単価 | 相談 |
| 共益費 | 相談 |
| 礼金 | 無し |
| 敷金(保証金) | 相談 |
| 階数 | 6階 |
| 入居可能日 | 2025年11月 |

| ビル情報 | |
|------|--|
| 所在地 | 東京都中央区茅場町2-8-8(仮住居表示)日本橋茅場町2-4-3、10 |
| 最寄り駅 | 東京メトロ日比谷線 茅場町駅 徒歩1分 東京メトロ東西線 茅場町駅 徒歩1分 東京メトロ銀座線 日本橋駅 徒歩7分 東京メトロ東西線 日本橋駅 徒歩7分 都営浅草線 日本橋駅 徒歩7分 |
| エリア | 八丁堀・茅場町エリア |
| 竣工 | 2025年10月 |
| 耐震 | 新耐震基準 |
| 階数 | 地上9階 |
| 用途 | 事務所 |
| 構造 | S造 |

| 設備情報 | |
|--------|---------|
| エレベーター | 1基 |
| 空調 | 個別空調 |
| OAフロア | OAフロア |
| 基準階天井高 | 2,980mm |
| 光ファイバー | 有り |
| トイレ | 男女別・室内 |
| セキュリティ | 有り |
| 駐車場 | 無し |



関電不動産茅場町ビル 6階57.34坪 東京都中央区茅場町2-8-8(仮住居表示)日本橋茅場町2-4-3、10

八丁堀・茅場町エリア(ビルID: 0063912)の賃貸オフィス

貸事務所・レンタルオフィス・オフィス移転ならQuickService

物件詳細はこちらから

0120-55-2620

【受付時間】平日9:30~18:30

