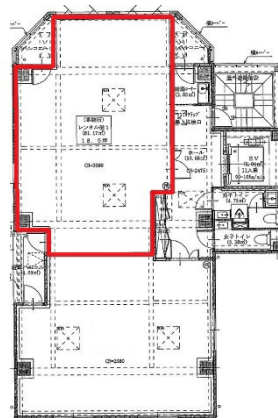


WAKO駅前通りビル 6階18.5坪

広島県広島市南区的場1-2-30



物件MAP



賃貸条件	
月額賃料	240,500円 (税別)
坪数	18.5坪
坪単価	13,000円 (税別)
共益費	46,250円
礼金	無し
敷金 (保証金)	6ヶ月
階数	6階 (601)
入居可能日	相談

ビル情報	
所在地	広島県広島市南区的場1-2-30
最寄り駅	広電1系統(宇品線) 的場町駅 徒歩3分 JR山陽本線 広島駅 徒歩7分
エリア	広島市南区エリア
竣工	2024年7月
耐震	新耐震基準
階数	地上11階
用途	事務所
構造	S造

設備情報	
エレベーター	1基
空調	個別空調
OAフロア	OAフロア
基準階天井高	2,670mm
光ファイバー	有り
トイレ	男女別・室外
セキュリティ	有り
駐車場	無し