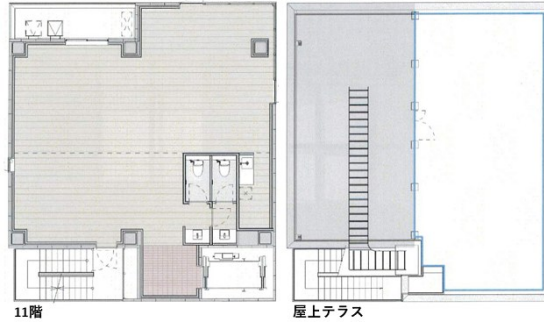


# THE EDGE名古屋 11階49.59坪

愛知県名古屋市中村区名駅2-42-1



## 物件MAP



賃貸条件	
月額賃料	相談
坪数	49.59坪
坪単価	相談
共益費	相談
礼金	1ヶ月
敷金（保証金）	6ヶ月
階数	11階（1フロア）
入居可能日	2024年12月

ビル情報	
所在地	愛知県名古屋市中村区名駅2-42-1
最寄り駅	JR中央本線 名古屋駅 徒歩3分 名鉄名古屋本線 名鉄名古屋駅 徒歩3分 近鉄名古屋線 近鉄名古屋駅 徒歩3分 名古屋市営地下鉄桜通線 名古屋駅 徒歩3分 名古屋市営地下鉄桜通線 名古屋駅 徒歩3分
エリア	名古屋駅周辺エリア
竣工	2024年11月
耐震	新耐震基準
階数	地上11階
用途	事務所/店舗
構造	S造

設備情報	
エレベーター	1基
空調	個別空調
OAフロア	
基準階天井高	
光ファイバー	有り
トイレ	男女別・室内
セキュリティ	
駐車場	有り



THE EDGE名古屋 11階49.59坪 愛知県名古屋市中村区名駅2-42-1

名古屋駅周辺エリア（ビルID：0062655）の賃貸オフィス

貸事務所・レンタルオフィス・オフィス移転ならQuickService

物件詳細はこちらから

0120-55-2620

【受付時間】平日9:30~18:30

