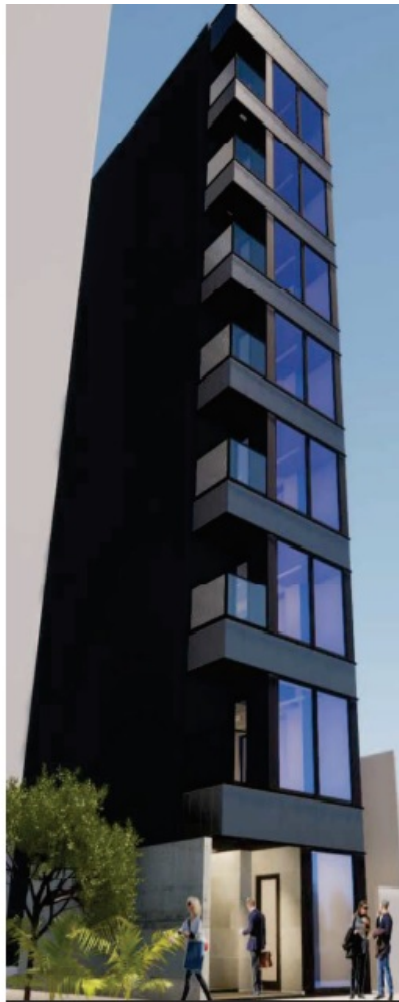


# ジェムストーン丸の内ビル 3階23.05坪

愛知県名古屋市中区丸の内2-14-31



## 物件MAP



| 賃貸条件    |          |
|---------|----------|
| 月額賃料    | 相談       |
| 坪数      | 23.05坪   |
| 坪単価     | 相談       |
| 共益費     | 相談       |
| 礼金      | 無し       |
| 敷金（保証金） | 相談       |
| 階数      | 3階（301）  |
| 入居可能日   | 2024年11月 |

| ビル情報 |  |
|------|--|
| 所在地  | 愛知県名古屋市中区丸の内2-14-31  |
| 最寄り駅 | 名古屋市営地下鉄鶴舞線 丸の内駅 徒歩3分<br>名古屋市営地下鉄桜通線 丸の内駅 徒歩3分<br>名古屋市営地下鉄東山線 伏見駅 徒歩7分<br>名古屋市営地下鉄鶴舞線 伏見駅 徒歩7分 |
| エリア  | 丸の内・久屋大通エリア  |
| 竣工   | 2024年10月   |
| 耐震   | 新耐震基準  |
| 階数   | 地上8階   |
| 用途   | 事務所  |
| 構造   | S造   |

| 設備情報   |         |
|--------|---------|
| エレベーター | 1基      |
| 空調     | 個別空調    |
| OAフロア  | OAフロア   |
| 基準階天井高 | 2,600mm |
| 光ファイバー | 有り      |
| トイレ    | 男女別・室外  |
| セキュリティ | 有り      |
| 駐車場    |         |



事務所移転の簡単検索サイト

Quick Service

クイックサービス

ジェムストーン丸の内ビル 3階23.05坪 愛知県名古屋市中区丸の内2-14-31

丸の内・久屋大通エリア（ビルID：0062616）の賃貸オフィス

貸事務所・レンタルオフィス・オフィス移転ならQuickService

物件詳細はこちらから

0120-55-2620

【受付時間】平日9:30~18:30

