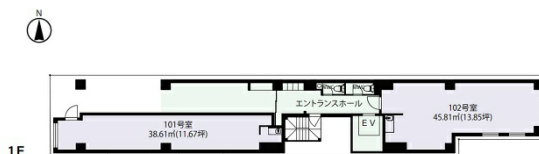
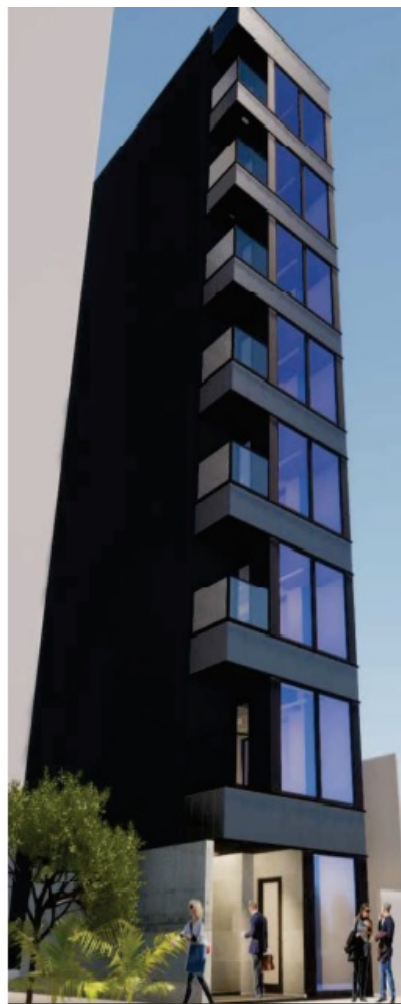


# ジェムストーン丸の内ビル 1階11.67坪

愛知県名古屋市中区丸の内2-14-31



## 物件MAP



賃貸条件	
月額賃料	相談
坪数	11.67坪
坪単価	相談
共益費	相談
礼金	無し
敷金 (保証金)	相談
階数	1階 (101)
入居可能日	2024年11月

ビル情報	
所在地	愛知県名古屋市中区丸の内2-14-31
最寄り駅	名古屋市営地下鉄鶴舞線 丸の内駅 徒歩3分 名古屋市営地下鉄桜通線 丸の内駅 徒歩3分 名古屋市営地下鉄東山線 伏見駅 徒歩7分 名古屋市営地下鉄鶴舞線 伏見駅 徒歩7分
エリア	丸の内・久屋大通エリア
竣工	2024年10月
耐震	新耐震基準
階数	地上8階
用途	事務所/店舗
構造	S造

設備情報	
エレベーター	1基
空調	個別空調
OAフロア	OAフロア
基準階天井高	2,600mm
光ファイバー	有り
トイレ	男女別・室外
セキュリティ	有り
駐車場	



事務所移転の簡単検索サイト

Quick Service

クイックサービス

ジェムストーン丸の内ビル 1階11.67坪 愛知県名古屋市中区丸の内2-14-31

丸の内・久屋大通エリア (ビルID: 0062616) の賃貸オフィス

貸事務所・レンタルオフィス・オフィス移転ならQuickService

物件詳細はこちらから



0120-55-2620

【受付時間】平日9:30~18:30

