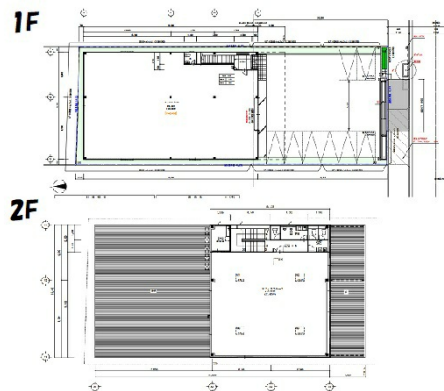


JW63 1階194.64坪

愛知県滝春町1-80(地番)



物件MAP



賃貸条件	
月額賃料	1,700,000円 (税別)
坪数	194.64坪
坪単価	8,734円 (税別)
共益費	賃料に含む
礼金	無し
敷金 (保証金)	10ヶ月
階数	1階 (1-2F)
入居可能日	2024年10月

ビル情報	
所在地	愛知県滝春町1-80(地番)
最寄り駅	名鉄常滑線 大同町駅 徒歩2分
エリア	
竣工	2024年9月
耐震	新耐震基準
階数	地上2階
用途	
構造	S造

設備情報	
エレベーター	
空調	個別空調
OAフロア	
基準階天井高	2,700mm
光ファイバー	
トイレ	男女別・室内
セキュリティ	
駐車場	有り