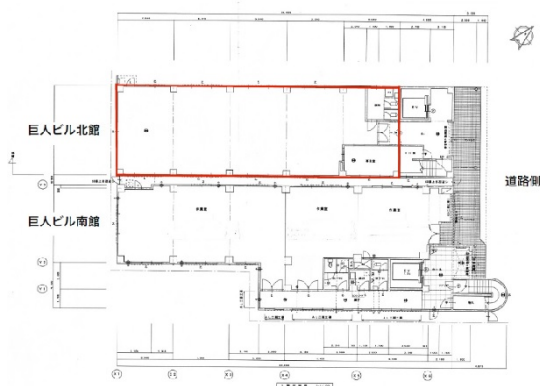


巨人ビル北館 3階60.98坪

兵庫県神戸市長田区若松町8-1-30



物件MAP



賃貸条件	
月額賃料	400,000円 (税別)
坪数	60.98坪
坪単価	6,560円 (税別)
共益費	賃料に含む
礼金	3ヶ月
敷金 (保証金)	3ヶ月
階数	3階
入居可能日	即日

ビル情報	
所在地	兵庫県神戸市長田区若松町8-1-30
最寄り駅	JR山陽本線(神戸線) 新長田駅 徒歩6分 神戸市営地下鉄海岸線(夢かもめ) 駒ヶ林駅 徒歩11分
エリア	その他兵庫
竣工	1975年7月
耐震	旧耐震基準
階数	地上階
用途	事務所
構造	調査中

設備情報	
エレベーター	1基
空調	
OAフロア	
基準階天井高	
光ファイバー	調査中
トイレ	調査中
セキュリティ	調査中
駐車場	無し