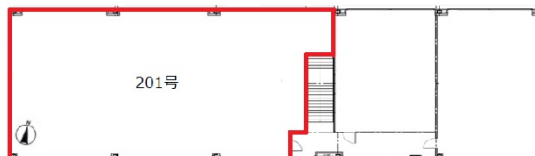


IPSX NORTH 2階77.47坪

兵庫県神戸市中央区磯上通5-1-20



物件MAP



賃貸条件	
月額賃料	794,000円 (税別)
坪数	77.47坪
坪単価	10,249円 (税別)
共益費	156,000円
礼金	無し
敷金 (保証金)	7600000円
階数	2階 (201)
入居可能日	2024年9月

ビル情報	
所在地	兵庫県神戸市中央区磯上通5-1-20
最寄り駅	阪神本線 三宮駅 徒歩5分 JR東海道本線 三ノ宮駅 徒歩7分 阪急神戸本線 三宮駅 徒歩11分
エリア	三宮・元町・神戸駅エリア
竣工	2005年2月
耐震	新耐震基準
階数	地上2階
用途	事務所/店舗
構造	S造

設備情報	
エレベーター	
空調	
OAフロア	
基準階天井高	
光ファイバー	調査中
トイレ	調査中
セキュリティ	有り
駐車場	無し



事務所移転の簡単検索サイト

Quick Service

クイックサービス

IPSX NORTH 2階77.47坪 兵庫県神戸市中央区磯上通5-1-20

三宮・元町・神戸駅エリア (ビルID: 0062595) の賃貸オフィス

貸事務所・レンタルオフィス・オフィス移転ならQuickService

物件詳細はこちらから



0120-55-2620

【受付時間】平日9:30~18:30

