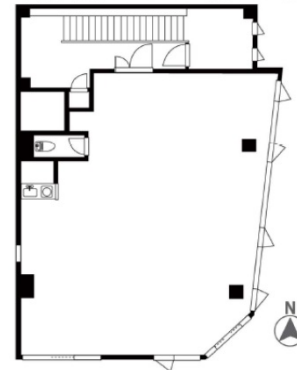


# ベラージュおとわ 2階27.99坪

東京都千代田区神田神保町1-19-1



専有面積:92.56㎡ (約27.99坪)



## 物件MAP



賃貸条件	
月額賃料	300,000円 (税別)
坪数	27.99坪
坪単価	10,718円 (税別)
共益費	無し
礼金	無し
敷金 (保証金)	6ヶ月
階数	2階
入居可能日	相談

ビル情報	
所在地	東京都千代田区神田神保町1-19-1
最寄り駅	東京メトロ半蔵門線 神保町駅 徒歩3分 都営三田線 神保町駅 徒歩3分 都営新宿線 神保町駅 徒歩3分
エリア	飯田橋・水道橋・神保町エリア
竣工	2007年12月
耐震	新耐震基準
階数	地上4階
用途	事務所/店舗
構造	S造

設備情報	
エレベーター	
空調	個別空調
OAフロア	OAフロア
基準階天井高	2,680mm
光ファイバー	調査中
トイレ	男女共用・室内
セキュリティ	調査中
駐車場	無し



事務所移転の簡単検索サイト

**Quick Service**

クイックサービス

ベラージュおとわ 2階27.99坪 東京都千代田区神田神保町1-19-1

飯田橋・水道橋・神保町エリア (ビルID: 0062575) の賃貸オフィス

貸事務所・レンタルオフィス・オフィス移転なら**QuickService**

物件詳細はこちらから

 **0120-55-2620**

【受付時間】平日9:30~18:30

