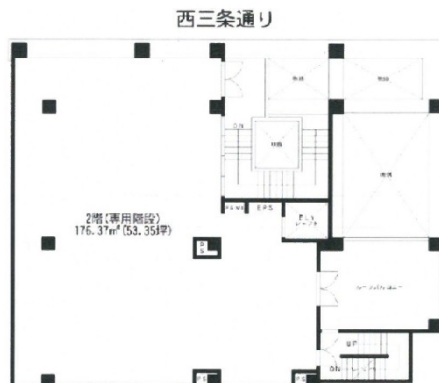


# GRANICO (グラニコ) ビル 2階53.35坪

東京都武蔵野市吉祥寺本町2-12-16



## 物件MAP



賃貸条件	
月額賃料	1,150,000円 (税別)
坪数	53.35坪
坪単価	21,556円 (税別)
共益費	賃料に含む
礼金	1ヶ月
敷金 (保証金)	15000000円
階数	2階
入居可能日	即日

ビル情報	
所在地	東京都武蔵野市吉祥寺本町2-12-16
最寄り駅	JR中央線(快速) 吉祥寺駅 徒歩5分 京王井の頭線 吉祥寺駅 徒歩5分
エリア	その他東京
竣工	1998年3月
耐震	新耐震基準
階数	地上5階 地下1階
用途	店舗
構造	RC造

設備情報	
エレベーター	1基
空調	無し
OAフロア	スケルトン
基準階天井高	
光ファイバー	調査中
トイレ	無し
セキュリティ	調査中
駐車場	無し