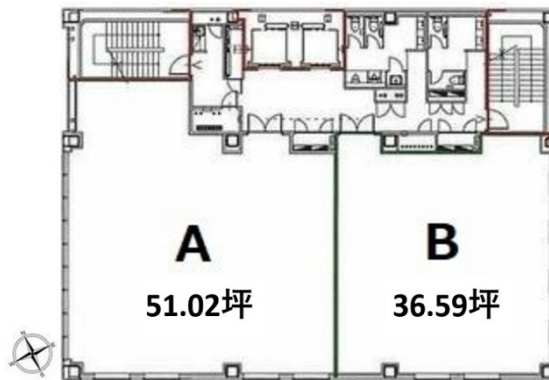
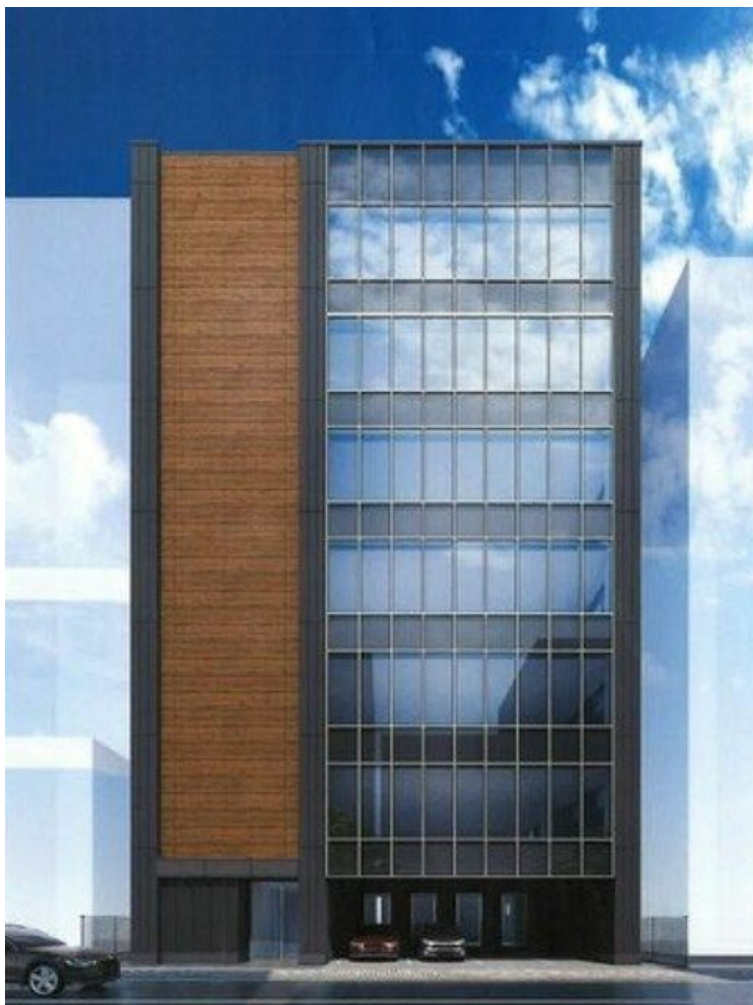


# (仮称) 四日市安島プロジェクト 2階51.02坪

三重県三重県四日市市安島1-2-19



物件MAP



賃貸条件	
月額賃料	793,910円 (税別)
坪数	51.02坪
坪単価	15,561円 (税別)
共益費	賃料に含む
礼金	無し
敷金 (保証金)	8ヶ月
階数	2階 (A)
入居可能日	相談

ビル情報	
所在地	三重県三重県四日市市安島1-2-19
最寄り駅	近鉄名古屋線 近鉄四日市駅 徒歩3分 近鉄湯の山線 近鉄四日市駅 徒歩3分
エリア	三重
竣工	2025年3月
耐震	新耐震基準
階数	地上7階
用途	事務所
構造	S造

設備情報	
エレベーター	2基
空調	個別空調
OAフロア	OAフロア
基準階天井高	
光ファイバー	有り
トイレ	男女別・室外
セキュリティ	有り
駐車場	有り