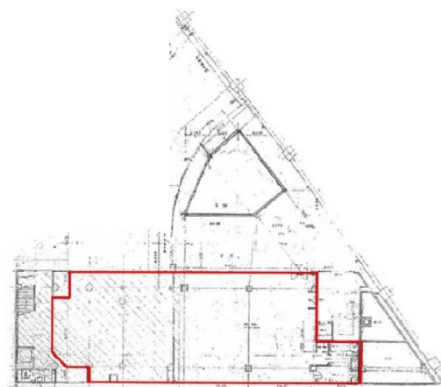


太洋ビル 1階120坪

神奈川県横浜市西区南幸1-5-39



物件MAP



賃貸条件	
月額賃料	7,800,000円（税別）
坪数	120坪
坪単価	65,000円（税別）
共益費	240,000円
礼金	2ヶ月
敷金（保証金）	10ヶ月
階数	1階
入居可能日	相談

ビル情報	
所在地	神奈川県横浜市西区南幸1-5-39
最寄り駅	JR京浜東北線 横浜駅 徒歩1分 東急東横線 横浜駅 徒歩1分 京急本線 横浜駅 徒歩1分 横浜市営地下鉄ブルーライン 横浜駅 徒歩1分 相鉄本線 横浜駅 徒歩1分
エリア	横浜駅周辺（西区エリア）
竣工	1961年6月
耐震	旧耐震基準
階数	地上7階 地下2階
用途	店舗
構造	RC造

設備情報	
エレベーター	1基
空調	無し
OAフロア	スケルトン
基準階天井高	
光ファイバー	調査中
トイレ	無し
セキュリティ	調査中
駐車場	無し



事務所移転の簡単検索サイト

Quick Service

クイックサービス

太洋ビル 1階120坪 神奈川県横浜市西区南幸1-5-39

横浜駅周辺（西区エリア）（ビルID：0062558）の賃貸オフィス

貸事務所・レンタルオフィス・オフィス移転ならQuickService

物件詳細はこちらから

0120-55-2620

【受付時間】平日9:30~18:30

