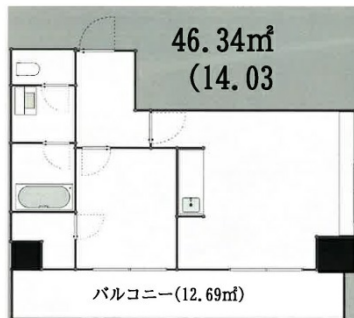


グランスイート虎ノ門 11階14.03坪

東京都港区虎ノ門1-21-10



11F 1101



物件MAP



賃貸条件	
月額賃料	320,000円 (税別)
坪数	14.03坪
坪単価	22,808円 (税別)
共益費	24,373円
礼金	無し
敷金 (保証金)	1ヶ月
階数	11階 (1101)
入居可能日	即日

ビル情報	
所在地	東京都港区虎ノ門1-21-10
最寄り駅	東京メトロ日比谷線 虎ノ門ヒルズ駅 徒歩1分 東京メトロ銀座線 虎ノ門駅 徒歩4分
エリア	新橋・虎ノ門・浜松町エリア
竣工	2007年5月
耐震	新耐震基準
階数	地上21階 地下1階
用途	
構造	SRC造

設備情報	
エレベーター	3基
空調	個別空調
OAフロア	
基準階天井高	
光ファイバー	調査中
トイレ	男女共用・室内
セキュリティ	調査中
駐車場	有り