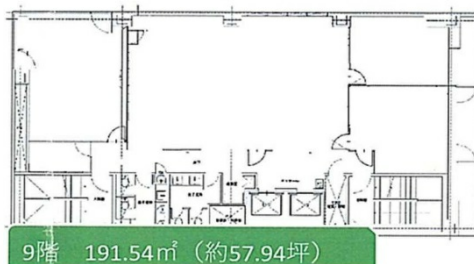


アパ三田芝公園駅前ビル 9階57.94坪

東京都港区芝3-4-12



物件MAP



賃貸条件	
月額賃料	1,100,860円 (税別)
坪数	57.94坪
坪単価	19,000円 (税別)
共益費	賃料に含む
礼金	1ヶ月
敷金 (保証金)	6ヶ月
階数	9階 (居抜き)
入居可能日	即日

ビル情報	
所在地	東京都港区芝3-4-12
最寄り駅	都営三田線 芝公園駅 徒歩1分 都営三田線 三田駅 徒歩7分 都営大江戸線 赤羽橋駅 徒歩8分 JR山手線 田町駅 徒歩13分
エリア	品川・田町・お台場エリア
竣工	1993年2月
耐震	新耐震基準
階数	地上9階 地下1階
用途	事務所
構造	S造

設備情報	
エレベーター	2基
空調	個別空調
OAフロア	OAフロア
基準階天井高	
光ファイバー	有り
トイレ	男女別・室外
セキュリティ	有り
駐車場	有り



事務所移転の簡単検索サイト

Quick Service

クイックサービス

アパ三田芝公園駅前ビル 9階57.94坪 東京都港区芝3-4-12

品川・田町・お台場エリア (ビルID: 0062549) の賃貸オフィス

貸事務所・レンタルオフィス・オフィス移転ならQuickService

物件詳細はこちらから



0120-55-2620

【受付時間】平日9:30~18:30

