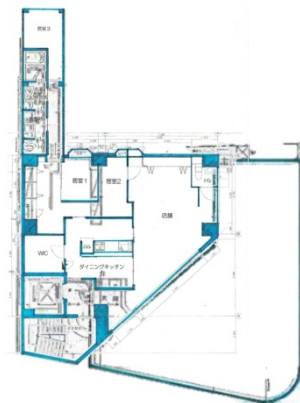


# タイヨウビル 4階35坪

東京都新宿区神楽坂5-24



## 物件MAP



賃貸条件	
月額賃料	520,000円 (税別)
坪数	35坪
坪単価	14,857円 (税別)
共益費	25,000円
礼金	1ヶ月
敷金 (保証金)	6ヶ月
階数	4階
入居可能日	即日

ビル情報	
所在地	東京都新宿区神楽坂5-24
最寄り駅	東京メトロ東西線 神楽坂駅 徒歩3分 都営大江戸線 牛込神楽坂駅 徒歩6分 JR中央・総武線 飯田橋駅 徒歩7分
エリア	四谷・市ヶ谷・飯田橋エリア
竣工	1988年1月
耐震	新耐震基準
階数	地上7階
用途	事務所/店舗/その他
構造	SRC造

設備情報	
エレベーター	1基
空調	
OAフロア	
基準階天井高	
光ファイバー	調査中
トイレ	調査中
セキュリティ	調査中
駐車場	無し