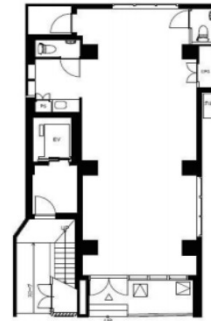


# TSUCHIYA 1階25.52坪

神奈川県横浜市西区南幸2-19-3



## 物件MAP



賃貸条件	
月額賃料	1,147,950円（税別）
坪数	25.52坪
坪単価	44,982円（税別）
共益費	43,000円
礼金	無し
敷金（保証金）	8000000円
階数	1階
入居可能日	即日

ビル情報	
所在地	神奈川県横浜市西区南幸2-19-3
最寄り駅	JR京浜東北線 横浜駅 徒歩4分
エリア	
竣工	2024年3月
耐震	新耐震基準
階数	地上9階 地上1階
用途	事務所/店舗
構造	RC造

設備情報	
エレベーター	1基
空調	個別空調
OAフロア	Pタイル
基準階天井高	
光ファイバー	有り
トイレ	男女別・室内
セキュリティ	有り
駐車場	無し