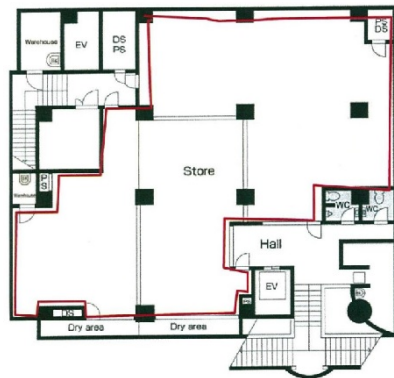


# 藤和シティコープ武蔵境 地下1階74.84坪

東京都武蔵野市境2-2-20



## 物件MAP



賃貸条件	
月額賃料	1,000,000円 (税別)
坪数	74.84坪
坪単価	13,362円 (税別)
共益費	無し
礼金	1ヶ月
敷金 (保証金)	10ヶ月
階数	B1階
入居可能日	即日

ビル情報	
所在地	東京都武蔵野市境2-2-20
最寄り駅	JR中央線(快速) 武蔵境駅 徒歩2分
エリア	その他東京
竣工	1990年12月
耐震	新耐震基準
階数	地上9階 地下1階
用途	店舗
構造	SRC造、一部RC造

設備情報	
エレベーター	1基
空調	無し
OAフロア	スケルトン
基準階天井高	
光ファイバー	調査中
トイレ	男女別・室外
セキュリティ	調査中
駐車場	無し



藤和シティコープ武蔵境 地下1階74.84坪 東京都武蔵野市境2-2-20

その他東京 (ビルID: 0062535) の賃貸オフィス

貸事務所・レンタルオフィス・オフィス移転ならQuickService

物件詳細はこちらから

 0120-55-2620

【受付時間】平日9:30~18:30

