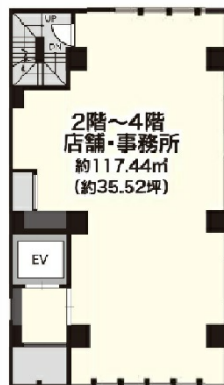


# 北仲通4丁目PJ（仮称） 5階35.52坪

神奈川県横浜市中区北仲通4-44



物件MAP



賃貸条件	
月額賃料	568,320円（税別）
坪数	35.52坪
坪単価	16,000円（税別）
共益費	相談
礼金	1ヶ月
敷金（保証金）	6ヶ月
階数	5階
入居可能日	即日

ビル情報	
所在地	神奈川県横浜市中区北仲通4-44
最寄り駅	みなとみらい線 馬車道駅 徒歩1分 JR京浜東北線 関内駅 徒歩7分 JR京浜東北線 桜木町駅 徒歩10分 みなとみらい線 日本大通り駅 徒歩7分
エリア	関内エリア
竣工	2023年10月
耐震	新耐震基準
階数	地上9階
用途	事務所
構造	RC造

設備情報	
エレベーター	1基
空調	
OAフロア	
基準階天井高	
光ファイバー	調査中
トイレ	調査中
セキュリティ	調査中
駐車場	無し



北仲通4丁目PJ（仮称） 5階35.52坪 神奈川県横浜市中区北仲通4-44

関内エリア（ビルID：0062533）の賃貸オフィス

貸事務所・レンタルオフィス・オフィス移転ならQuickService

物件詳細はこちらから  
0120-55-2620

【受付時間】平日9:30~18:30

