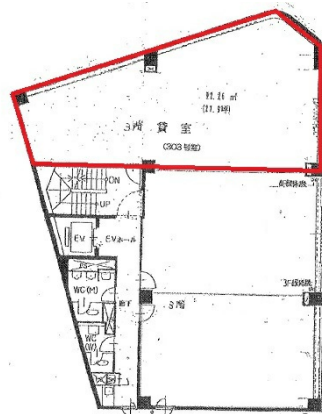


# リバーサイドスエダ 3階27.9坪

広島県広島市中区昭和町1-27



物件MAP



賃貸条件	
月額賃料	155,000円（税別）
坪数	27.9坪
坪単価	5,556円（税別）
共益費	賃料に含む
礼金	1ヶ月
敷金（保証金）	6ヶ月
階数	3階（303）
入居可能日	即日

ビル情報	
所在地	広島県広島市中区昭和町1-27
最寄り駅	広電5系統(比治山線) 比治山橋駅 徒歩2分 広電5系統(比治山線) 南区役所前駅 徒歩7分 広電5系統(比治山線) 比治山下駅 徒歩9分
エリア	広島市中区エリア
竣工	1989年8月
耐震	新耐震基準
階数	地上5階
用途	事務所
構造	RC造

設備情報	
エレベーター	1基
空調	個別空調
OAフロア	
基準階天井高	
光ファイバー	有り
トイレ	男女別・室外
セキュリティ	無し
駐車場	有り



事務所移転の簡単検索サイト

Quick Service

クイックサービス

リバーサイドスエダ 3階27.9坪 広島県広島市中区昭和町1-27

広島市中区エリア（ビルID：0062501）の賃貸オフィス

貸事務所・レンタルオフィス・オフィス移転ならQuickService

物件詳細はこちらから



0120-55-2620

【受付時間】平日9:30~18:30

