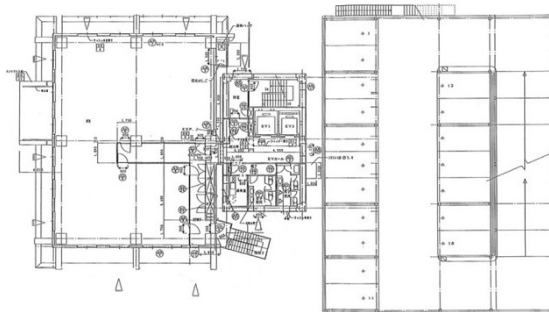


# サンセットタワービル 2階28.52坪

福岡県福岡市東区箱崎心頭1-4-61



## 物件MAP



賃貸条件	
月額賃料	185,380円（税別）
坪数	28.52坪
坪単価	6,500円（税別）
共益費	28,520円
礼金	無し
敷金（保証金）	6ヶ月
階数	2階
入居可能日	即日

ビル情報	
所在地	福岡県福岡市東区箱崎心頭1-4-61
最寄り駅	福岡市営地下鉄箱崎線 箱崎九大前駅 徒歩10分 福岡市営地下鉄箱崎線 箱崎宮前駅 徒歩16分
エリア	東区エリア
竣工	2001年3月
耐震	
階数	地上6階
用途	事務所
構造	S造

設備情報	
エレベーター	2基
空調	個別空調
OAフロア	タイルカーペット
基準階天井高	
光ファイバー	
トイレ	男女共用・室外
セキュリティ	有り
駐車場	有り



サンセットタワービル 2階28.52坪 福岡県福岡市東区箱崎心頭1-4-61

東区エリア（ビルID：0062492）の賃貸オフィス

貸事務所・レンタルオフィス・オフィス移転ならQuickService

物件詳細はこちらから

 0120-55-2620

【受付時間】平日9:30～18:30

