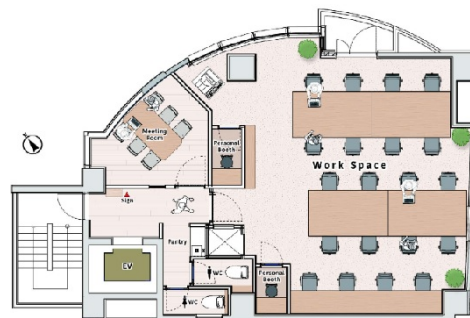


(仮称) 道玄坂1-19計画 7階25.43坪

東京都渋谷区道玄坂1-19-14



物件MAP



賃貸条件	
月額賃料	相談
坪数	25.43坪
坪単価	相談
共益費	賃料に含む
礼金	無し
敷金 (保証金)	無し
階数	7階 (セットアップ)
入居可能日	2024年7月
ビル情報	
所在地	東京都渋谷区道玄坂1-19-14
最寄り駅	JR山手線 渋谷駅 徒歩6分 東京メトロ銀座線 渋谷駅 徒歩6分 京王井の頭線 神泉駅 徒歩4分
エリア	渋谷エリア
竣工	2024年6月
耐震	新耐震基準
階数	地上10階 地下1階
用途	事務所
構造	SRC造
設備情報	
エレベーター	1基
空調	個別空調
OAフロア	OAフロア
基準階天井高	3,100mm
光ファイバー	有り
トイレ	男女別・室外
セキュリティ	有り
駐車場	無し