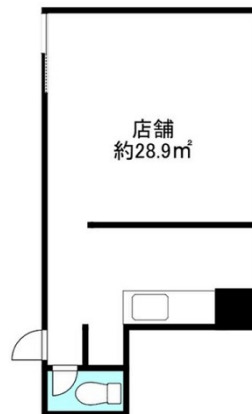


大進ビル 1階8.74坪

愛知県名古屋市名東区一社1-86



物件MAP



賃貸条件	
月額賃料	200,000円 (税別)
坪数	8.74坪
坪単価	22,883円 (税別)
共益費	賃料に含む
礼金	1ヶ月
敷金 (保証金)	5ヶ月
階数	1階
入居可能日	相談

ビル情報	
所在地	愛知県名古屋市名東区一社1-86
最寄り駅	名古屋市営地下鉄東山線 一社駅 徒歩1分
エリア	一社・藤ヶ丘エリア
竣工	1981年12月
耐震	新耐震基準
階数	地上階
用途	事務所/店舗
構造	RC造

設備情報	
エレベーター	
空調	個別空調
OAフロア	その他
基準階天井高	
光ファイバー	
トイレ	男女共用・室内
セキュリティ	
駐車場	無し



事務所移転の簡単検索サイト

Quick Service

クイックサービス

大進ビル 1階8.74坪 愛知県名古屋市名東区一社1-86

一社・藤ヶ丘エリア (ビルID: 0062477) の賃貸オフィス

貸事務所・レンタルオフィス・オフィス移転ならQuickService

物件詳細はこちらから



0120-55-2620

【受付時間】平日9:30~18:30

