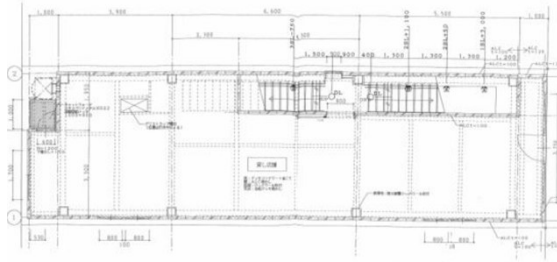


MIYATAKUIII 2階22.57坪

愛知県名古屋市中区栄3-35-17



物件MAP



| 賃貸条件 | |
|--------|---|
| 坪数 | 22.57坪 |
| 階数 | 2階（1フロア・先行有） |
| 入居可能日 | 相談 |
| ビル情報 | |
| 所在地 | 愛知県名古屋市中区栄3-35-17 |
| 最寄り駅 | 名古屋市営地下鉄名城線 矢場町駅 徒歩7分 名古屋市営地下鉄東山線 栄駅 徒歩14分 名古屋市営地下鉄名城線 栄駅 徒歩14分 |
| エリア | 伏見・栄エリア |
| 竣工 | 2004年2月 |
| 耐震 | 新耐震基準 |
| 階数 | 地上3階 |
| 用途 | 事務所/店舗 |
| 構造 | S造 |
| 設備情報 | |
| エレベーター | |
| 空調 | 無し |
| OAフロア | スケルトン |
| 基準階天井高 | |
| 光ファイバー | |
| トイレ | 無し |
| セキュリティ | |
| 駐車場 | 無し |