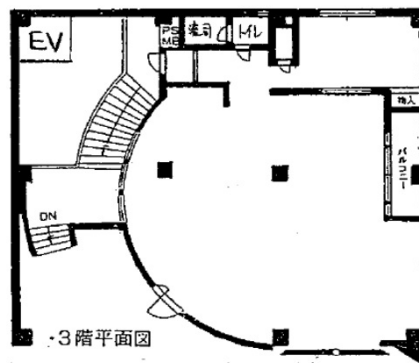


クルーズ江坂第2ビル 3階37.26坪

大阪府吹田市豊津町21-10



物件MAP



賃貸条件	
月額賃料	350,000円（税別）
坪数	37.26坪
坪単価	9,393円（税別）
共益費	50,000円
礼金	無し
敷金（保証金）	2000000円
階数	3階（ワンフロア）
入居可能日	2024年7月

ビル情報	
所在地	大阪府吹田市豊津町21-10
最寄り駅	大阪メトロ御堂筋線 江坂駅 徒歩5分
エリア	江坂エリア
竣工	1992年3月
耐震	新耐震基準
階数	地上3階
用途	事務所/店舗
構造	RC造

設備情報	
エレベーター	1基
空調	個別空調
OAフロア	
基準階天井高	
光ファイバー	有り
トイレ	男女共用・室内
セキュリティ	
駐車場	