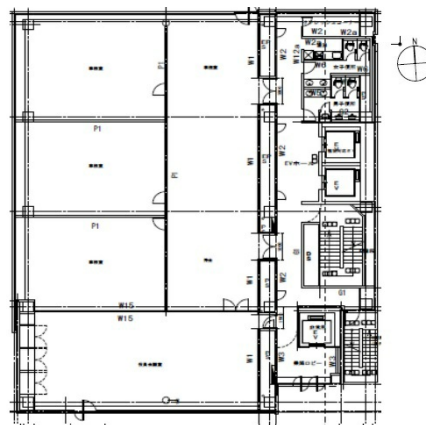


TSHG淀屋橋ビル 9階132坪

大阪府大阪市中央区今橋2-6-14



物件MAP



| 賃貸条件 | |
|---------|----------|
| 月額賃料 | 相談 |
| 坪数 | 132坪 |
| 坪単価 | 相談 |
| 共益費 | 相談 |
| 礼金 | 無し |
| 敷金（保証金） | 相談 |
| 階数 | 9階 |
| 入居可能日 | 2024年10月 |

| ビル情報 | |
|------|--|
| 所在地 | 大阪府大阪市中央区今橋2-6-14 |
| 最寄り駅 | 大阪メトロ御堂筋線 淀屋橋駅 徒歩2分 大阪メトロ堺筋線 北浜駅 徒歩4分 |
| エリア | 淀屋橋・北浜エリア |
| 竣工 | 2008年1月 |
| 耐震 | 新耐震基準 |
| 階数 | 地上10階 地下2階 |
| 用途 | 事務所 |
| 構造 | 調査中 |

| 設備情報 | |
|--------|--------|
| エレベーター | 3基 |
| 空調 | 個別空調 |
| OAフロア | OAフロア |
| 基準階天井高 | |
| 光ファイバー | 有り |
| トイレ | 男女別・室外 |
| セキュリティ | 有り |
| 駐車場 | 有り |