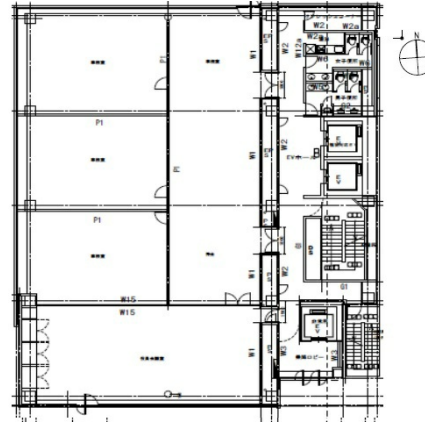


# TSHG淀屋橋ビル 9階132坪

大阪府大阪市中央区今橋2-6-14



## 物件MAP



賃貸条件	
月額賃料	相談
坪数	132坪
坪単価	相談
共益費	相談
礼金	無し
敷金（保証金）	相談
階数	9階
入居可能日	2024年10月

ビル情報	
所在地	大阪府大阪市中央区今橋2-6-14
最寄り駅	大阪メトロ御堂筋線 淀屋橋駅 徒歩2分 大阪メトロ堺筋線 北浜駅 徒歩4分
エリア	淀屋橋・北浜エリア
竣工	2008年1月
耐震	新耐震基準
階数	地上10階 地下2階
用途	事務所
構造	調査中

設備情報	
エレベーター	3基
空調	個別空調
OAフロア	OAフロア
基準階天井高	
光ファイバー	有り
トイレ	男女別・室外
セキュリティ	有り
駐車場	有り



事務所移転の簡単検索サイト **TSHG淀屋橋ビル 9階132坪** 大阪府大阪市中央区今橋2-6-14

淀屋橋・北浜エリア（ビルID：0062462）の賃貸オフィス

貸事務所・レンタルオフィス・オフィス移転なら**QuickService**

物件詳細はこちらから

 **0120-55-2620**

【受付時間】平日9:30~18:30

