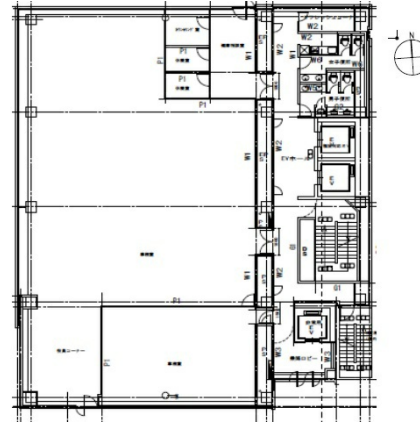


# TSHG淀屋橋ビル 8階132坪

大阪府大阪市中央区今橋2-6-14



## 物件MAP



| 賃貸条件    |          |
|---------|----------|
| 月額賃料    | 相談       |
| 坪数      | 132坪     |
| 坪単価     | 相談       |
| 共益費     | 相談       |
| 礼金      | 無し       |
| 敷金（保証金） | 相談       |
| 階数      | 8階       |
| 入居可能日   | 2024年10月 |

| ビル情報 |  |
|------|--|
| 所在地  | 大阪府大阪市中央区今橋2-6-14                        |
| 最寄り駅 | 大阪メトロ御堂筋線 淀屋橋駅 徒歩2分<br>大阪メトロ堺筋線 北浜駅 徒歩4分 |
| エリア  | 淀屋橋・北浜エリア                                |
| 竣工   | 2008年1月                                  |
| 耐震   | 新耐震基準                                    |
| 階数   | 地上10階 地下2階                               |
| 用途   | 事務所                                      |
| 構造   | 調査中                                      |

| 設備情報   |        |
|--------|--------|
| エレベーター | 3基     |
| 空調     | 個別空調   |
| OAフロア  | OAフロア  |
| 基準階天井高 |        |
| 光ファイバー | 有り     |
| トイレ    | 男女別・室外 |
| セキュリティ | 有り     |
| 駐車場    | 有り     |



事務所移転の簡単検索サイト

**TSHG淀屋橋ビル 8階132坪** 大阪府大阪市中央区今橋2-6-14

淀屋橋・北浜エリア（ビルID：0062462）の賃貸オフィス

貸事務所・レンタルオフィス・オフィス移転なら**QuickService**

物件詳細はこちらから

 **0120-55-2620**

【受付時間】平日9:30～18:30

