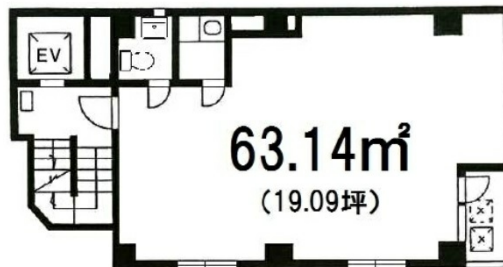


プロムナード深瀬 2階19.09坪

東京都文京区本郷3-37-15



物件MAP



賃貸条件	
坪数	19.09坪
階数	2階
入居可能日	
ビル情報	
所在地	東京都文京区本郷3-37-15
最寄り駅	東京メトロ丸ノ内線 本郷三丁目駅 徒歩3分
エリア	本郷・湯島エリア
竣工	1989年7月
耐震	新耐震基準
階数	地上7階 地下1階
用途	事務所
構造	RC造
設備情報	
エレベーター	1基
空調	個別空調
OAフロア	
基準階天井高	
光ファイバー	有り
トイレ	男女共用・室内
セキュリティ	調査中
駐車場	無し