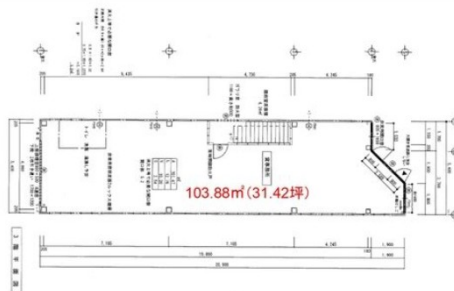


# プラネシア六角高倉 3階31.42坪

京都府京都市中京区堀之上町129



3F 平面図

## 物件MAP



賃貸条件	
月額賃料	相談
坪数	31.42坪
坪単価	相談
共益費	賃料に含む
礼金	無し
敷金（保証金）	6ヶ月
階数	3階（ワンフロア）
入居可能日	2024年4月

ビル情報	
所在地	京都府京都市中京区堀之上町129
最寄り駅	京都市営地下鉄烏丸線 烏丸御池駅 徒歩6分
エリア	四条烏丸・河原町エリア
竣工	2007年5月
耐震	新耐震基準
階数	地上3階
用途	店舗
構造	S造

設備情報	
エレベーター	
空調	
OAフロア	
基準階天井高	
光ファイバー	
トイレ	男女共用・室内
セキュリティ	調査中
駐車場	



事務所移転の簡単検索サイト

Quick Service

クイックサービス

プラネシア六角高倉 3階31.42坪 京都府京都市中京区堀之上町129

四条烏丸・河原町エリア（ビルID：0062425）の賃貸オフィス

貸事務所・レンタルオフィス・オフィス移転ならQuickService

物件詳細はこちらから



0120-55-2620

【受付時間】平日9:30~18:30

