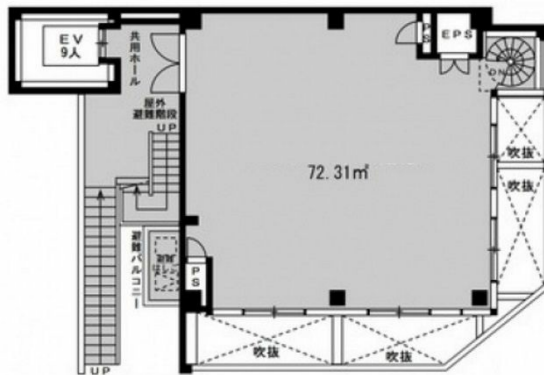


# KMMビル 2階21.88坪

広島県広島市中区八丁堀11-12



## 物件MAP



賃貸条件	
月額賃料	450,000円 (税別)
坪数	21.88坪
坪単価	20,567円 (税別)
共益費	10,000円
礼金	1ヶ月
敷金 (保証金)	3ヶ月
階数	2階 (201)
入居可能日	即日

ビル情報	
所在地	広島県広島市中区八丁堀11-12
最寄り駅	広電2系統(宮島線) 八丁堀駅 徒歩2分 広電2系統(宮島線) 立町駅 徒歩3分 広電2系統(宮島線) 胡町駅 徒歩5分
エリア	広島市中区エリア
竣工	2023年7月
耐震	新耐震基準
階数	地上8階
用途	店舗
構造	S造

設備情報	
エレベーター	1基
空調	無し
OAフロア	スケルトン
基準階天井高	
光ファイバー	有り
トイレ	無し
セキュリティ	無し
駐車場	無し



事務所移転の簡単検索サイト

Quick Service

クイックサービス

**KMMビル 2階21.88坪** 広島県広島市中区八丁堀11-12

広島市中区エリア (ビルID: 0062424) の賃貸オフィス

貸事務所・レンタルオフィス・オフィス移転ならQuickService

物件詳細はこちらから

 **0120-55-2620**

【受付時間】平日9:30~18:30

