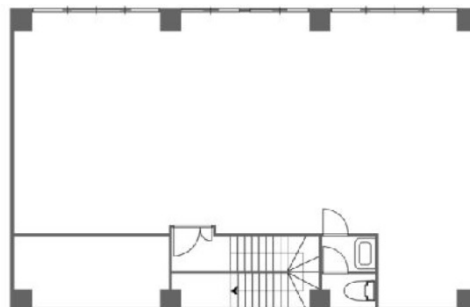


ベルメゾン東麻布 地下1階35.5坪

東京都港区東麻布2-13-1



物件MAP



賃貸条件	
月額賃料	702,900円 (税別)
坪数	35.5坪
坪単価	19,800円 (税別)
共益費	106,500円
礼金	無し
敷金 (保証金)	8ヶ月
階数	B1階
入居可能日	即日

ビル情報	
所在地	東京都港区東麻布2-13-1
最寄り駅	東京メトロ南北線 麻布十番駅 徒歩5分 都営大江戸線 赤羽橋駅 徒歩8分 東京メトロ日比谷線 神谷町駅 徒歩16分
エリア	赤坂・青山・六本木エリア
竣工	1990年10月
耐震	新耐震基準
階数	地上3階 地下1階
用途	事務所/店舗
構造	RC造

設備情報	
エレベーター	
空調	個別空調
OAフロア	その他
基準階天井高	
光ファイバー	
トイレ	男女共用・室内
セキュリティ	
駐車場	無し



事務所移転の簡単検索サイト

Quick Service

クイックサービス

ベルメゾン東麻布 地下1階35.5坪 東京都港区東麻布2-13-1

赤坂・青山・六本木エリア (ビルID: 0062416) の賃貸オフィス

貸事務所・レンタルオフィス・オフィス移転ならQuickService

物件詳細はこちらから



0120-55-2620

【受付時間】平日9:30~18:30

