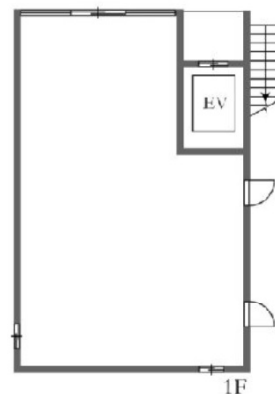


リベラ北青山3丁目ビル 1階19.02坪

東京都港区北青山3-12-3



物件MAP



賃貸条件	
月額賃料	1,902,000円 (税別)
坪数	19.02坪
坪単価	100,000円 (税別)
共益費	無し
礼金	1ヶ月
敷金 (保証金)	10ヶ月
階数	1階
入居可能日	即日

ビル情報	
所在地	東京都港区北青山3-12-3
最寄り駅	東京メトロ銀座線 表参道駅 徒歩2分 東京メトロ千代田線 表参道駅 徒歩2分 東京メトロ半蔵門線 表参道駅 徒歩2分 JR山手線 原宿駅 徒歩12分 JR山手線 渋谷駅 徒歩15分
エリア	赤坂・青山・六本木エリア
竣工	2023年5月
耐震	新耐震基準
階数	地上3階
用途	店舗
構造	RC造

設備情報	
エレベーター	1基
空調	個別空調
OAフロア	スケルトン
基準階天井高	
光ファイバー	
トイレ	無し
セキュリティ	
駐車場	無し



事務所移転の簡単検索サイト

Quick Service

クイックサービス

リベラ北青山3丁目ビル 1階19.02坪 東京都港区北青山3-12-3

赤坂・青山・六本木エリア (ビルID: 0062410) の賃貸オフィス

貸事務所・レンタルオフィス・オフィス移転ならQuickService

物件詳細はこちらから

0120-55-2620

【受付時間】平日9:30~18:30

