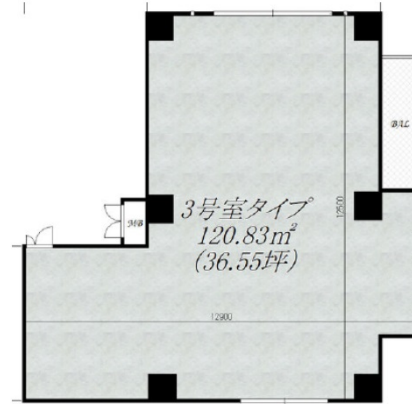


HeaRth One BLDG 3階36.55坪

大阪府豊中市庄内東町2-1-1



物件MAP



賃貸条件	
月額賃料	402,050円 (税別)
坪数	36.55坪
坪単価	11,000円 (税別)
共益費	73,100円
礼金	2ヶ月
敷金 (保証金)	4ヶ月
階数	3階 (303)
入居可能日	2024年7月

ビル情報	
所在地	大阪府豊中市庄内東町2-1-1
最寄り駅	阪急宝塚本線 庄内駅 徒歩1分
エリア	千里中央エリア
竣工	2024年6月
耐震	新耐震基準
階数	地上8階
用途	店舗
構造	RC造

設備情報	
エレベーター	1基
空調	
OAフロア	
基準階天井高	
光ファイバー	有り
トイレ	調査中
セキュリティ	有り
駐車場	



HeaRth One BLDG 3階36.55坪 大阪府豊中市庄内東町2-1-1

千里中央エリア (ビルID: 0062390) の賃貸オフィス

貸事務所・レンタルオフィス・オフィス移転ならQuickService

物件詳細はこちらから

 0120-55-2620

【受付時間】平日9:30~18:30

