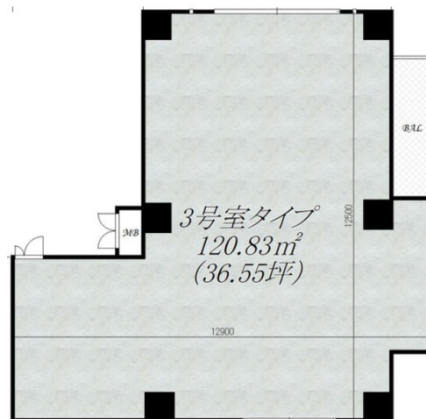


HeaRth One BLDG 2階36.55坪

大阪府豊中市庄内東町2-1-1



物件MAP



賃貸条件	
月額賃料	402,050円 (税別)
坪数	36.55坪
坪単価	11,000円 (税別)
共益費	73,100円
礼金	2ヶ月
敷金 (保証金)	4ヶ月
階数	2階 (203)
入居可能日	2024年7月

ビル情報	
所在地	大阪府豊中市庄内東町2-1-1
最寄り駅	阪急宝塚本線 庄内駅 徒歩1分
エリア	千里中央エリア
竣工	2024年6月
耐震	新耐震基準
階数	地上8階
用途	店舗
構造	RC造

設備情報	
エレベーター	1基
空調	
OAフロア	
基準階天井高	
光ファイバー	有り
トイレ	調査中
セキュリティ	有り
駐車場	