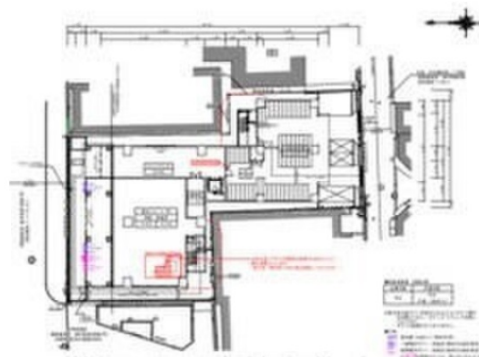


# HeaRth One BLDG 1階118.65坪

大阪府豊中市庄内東町2-1-1



物件MAP



賃貸条件	
月額賃料	2,167,500円（税別）
坪数	118.65坪
坪単価	18,268円（税別）
共益費	332,500円
礼金	2ヶ月
敷金（保証金）	4ヶ月
階数	1階（101-202先行有）
入居可能日	2024年7月

ビル情報	
所在地	大阪府豊中市庄内東町2-1-1
最寄り駅	阪急宝塚本線 庄内駅 徒歩1分
エリア	千里中央エリア
竣工	2024年6月
耐震	新耐震基準
階数	地上8階
用途	店舗
構造	RC造

設備情報	
エレベーター	1基
空調	
OAフロア	
基準階天井高	
光ファイバー	有り
トイレ	調査中
セキュリティ	有り
駐車場	