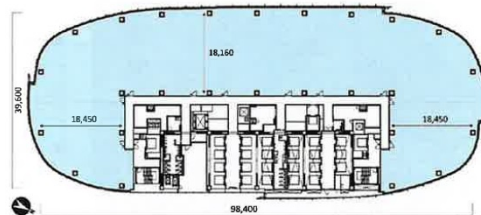


(仮称) 赤坂二・六丁目地区開発計画東棟 6階818.45坪

東京都港区赤坂2-1433-1他



物件MAP



賃貸条件	
月額賃料	相談
坪数	818.45坪
坪単価	相談
共益費	相談
礼金	無し
敷金 (保証金)	相談
階数	6階
入居可能日	2028年4月

ビル情報	
所在地	東京都港区赤坂2-1433-1他
最寄り駅	東京メトロ千代田線 赤坂駅 徒歩1分 東京メトロ銀座線 赤坂見附駅 徒歩8分 東京メトロ南北線 溜池山王駅 徒歩8分
エリア	赤坂・青山・六本木エリア
竣工	2028年3月
耐震	新耐震基準
階数	地上40階 地下4階
用途	事務所
構造	調査中

設備情報	
エレベーター	8基
空調	個別空調
OAフロア	OAフロア
基準階天井高	2,850mm
光ファイバー	有り
トイレ	男女別・室外
セキュリティ	有り
駐車場	