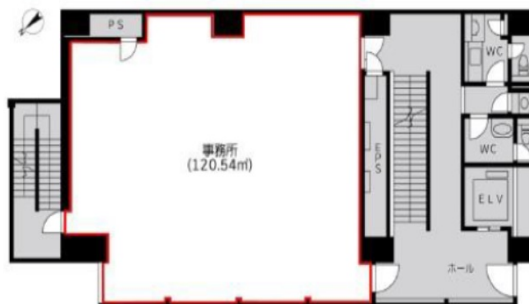


ノリタケ虎ノ門ビル 4階36.46坪

東京都港区虎ノ門1-13-8



物件MAP



賃貸条件	
月額賃料	相談
坪数	36.46坪
坪単価	相談
共益費	賃料に含む
礼金	無し
敷金 (保証金)	6ヶ月
階数	4階
入居可能日	2024年4月

ビル情報	
所在地	東京都港区虎ノ門1-13-8
最寄り駅	東京メトロ日比谷線 虎ノ門ヒルズ駅 徒歩4分 東京メトロ銀座線 虎ノ門駅 徒歩5分 都営三田線 内幸町駅 徒歩8分
エリア	新橋・虎ノ門・浜松町エリア
竣工	2012年10月
耐震	新耐震基準
階数	地上6階 地下1階
用途	事務所
構造	RC造

設備情報	
エレベーター	1基
空調	個別空調
OAフロア	OAフロア
基準階天井高	2,650mm
光ファイバー	有り
トイレ	男女別・室外
セキュリティ	有り
駐車場	有り