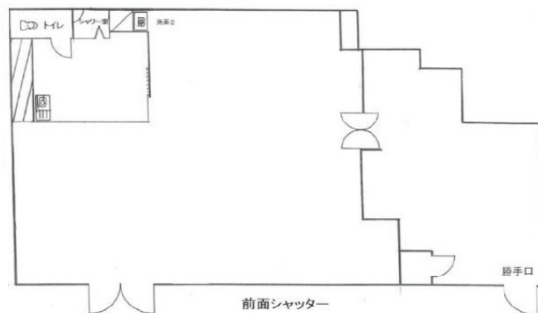


# ヴェーテラス宝塚 1階34.82坪

兵庫県西宮市生瀬東町3-3



## 物件MAP



賃貸条件	
月額賃料	260,000円（税別）
坪数	34.82坪
坪単価	7,467円（税別）
共益費	賃料に含む
礼金	2ヶ月
敷金（保証金）	2ヶ月
階数	1階
入居可能日	相談

ビル情報	
所在地	兵庫県西宮市生瀬東町3-3
最寄り駅	JR福知山線(宝塚線) 宝塚駅 徒歩10分 阪急今津線 宝塚駅 徒歩10分 阪急宝塚本線 宝塚駅 徒歩10分
エリア	その他兵庫
竣工	1995年2月
耐震	新耐震基準
階数	地上5階
用途	事務所/店舗
構造	RC造

設備情報	
エレベーター	
空調	個別空調
OAフロア	その他
基準階天井高	
光ファイバー	有り
トイレ	男女共用・室内
セキュリティ	無し
駐車場	



事務所移転の簡単検索サイト

Quick Service

クイックサービス

ヴェーテラス宝塚 1階34.82坪 兵庫県西宮市生瀬東町3-3

その他兵庫（ビルID：0062368）の賃貸オフィス

貸事務所・レンタルオフィス・オフィス移転ならQuickService

物件詳細はこちらから



0120-55-2620

【受付時間】平日9:30~18:30

