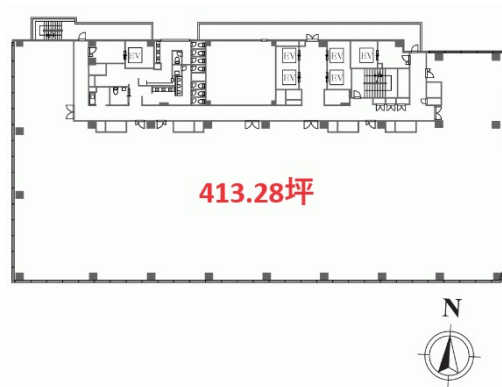


# 中野M-SQUARE 6階413.28坪

東京都中野区中野4



物件MAP



賃貸条件	
月額賃料	相談
坪数	413.28坪
坪単価	相談
共益費	相談
礼金	無し
敷金（保証金）	相談
階数	6階（601）
入居可能日	2026年4月
ビル情報	
所在地	東京都中野区中野4
最寄り駅	JR中央・総武線 中野駅 徒歩4分 JR中央線(快速) 中野駅 徒歩4分 東京メトロ東西線 中野駅 徒歩4分
エリア	その他東京
竣工	2026年3月
耐震	新耐震基準
階数	地上11階 地下2階
用途	事務所
構造	S造
設備情報	
エレベーター	
空調	
OAフロア	
基準階天井高	
光ファイバー	有り
トイレ	
セキュリティ	有り
駐車場	