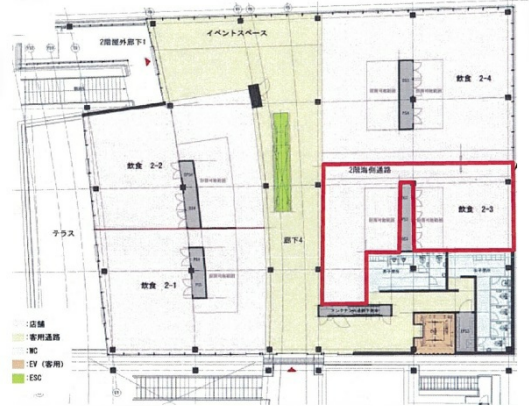


etto 2階30.34坪

広島県廿日市市宮島口1-11-8



物件MAP



賃貸条件	
月額賃料	相談
坪数	30.34坪
坪単価	相談
共益費	賃料に含む
礼金	無し
敷金（保証金）	12ヶ月
階数	2階（2-3）
入居可能日	即日

ビル情報	
所在地	広島県廿日市市宮島口1-11-8
最寄り駅	広電2系統(宮島線) 広電宮島口駅 徒歩3分 JR山陽本線 宮島口駅 徒歩5分
エリア	広島市エリア
竣工	2020年3月
耐震	新耐震基準
階数	地上2階
用途	店舗
構造	S造

設備情報	
エレベーター	1基
空調	個別空調
OAフロア	スケルトン
基準階天井高	
光ファイバー	有り
トイレ	男女別・室外
セキュリティ	有り
駐車場	有り