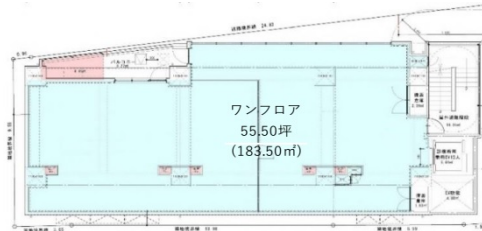


神奈川県横浜市神奈川区鶴屋町2-11-8

神奈川区鶴屋町クリニックビル計画（仮称） 2階55.5坪



物件MAP



賃貸条件	
月額賃料	1,054,500円（税別）
坪数	55.5坪
坪単価	19,000円（税別）
共益費	賃料に含む
礼金	1ヶ月
敷金（保証金）	10ヶ月
階数	2階（申込有）
入居可能日	2025年1月

ビル情報	
所在地	神奈川県横浜市神奈川区鶴屋町2-11-8
最寄り駅	JR京浜東北線 横浜駅 徒歩5分 京急本線 横浜駅 徒歩5分 東急東横線 横浜駅 徒歩5分 横浜市営地下鉄ブルーライン 横浜駅 徒歩5分
エリア	横浜駅周辺（神奈川区エリア）
竣工	2024年12月
耐震	新耐震基準
階数	地上9階
用途	店舗
構造	RC造

設備情報	
エレベーター	1基
空調	無し
OAフロア	スケルトン
基準階天井高	
光ファイバー	無し
トイレ	無し
セキュリティ	無し
駐車場	無し