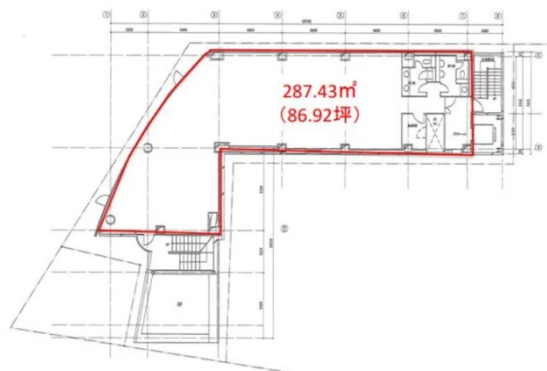


京王八王子文秀ビル 4階86.92坪

東京都八王子市明神町2-27-6



物件MAP



賃貸条件	
月額賃料	相談
坪数	86.92坪
坪単価	相談
共益費	賃料に含む
礼金	無し
敷金（保証金）	12ヶ月
階数	4階
入居可能日	2024年4月

ビル情報	
所在地	東京都八王子市明神町2-27-6
最寄り駅	京王京王線 京王八王子駅 徒歩2分 JR横浜線 八王子駅 徒歩6分
エリア	その他東京
竣工	1990年11月
耐震	新耐震基準
階数	地上8階 地下1階
用途	事務所
構造	調査中

設備情報	
エレベーター	1基
空調	個別空調
OAフロア	
基準階天井高	2,500mm
光ファイバー	有り
トイレ	男女別・室内
セキュリティ	調査中
駐車場	調査中



京王八王子文秀ビル 4階86.92坪 東京都八王子市明神町2-27-6

その他東京（ビルID：0062323）の賃貸オフィス

貸事務所・レンタルオフィス・オフィス移転ならQuickService

物件詳細はこちらから

 0120-55-2620

【受付時間】平日9:30~18:30

