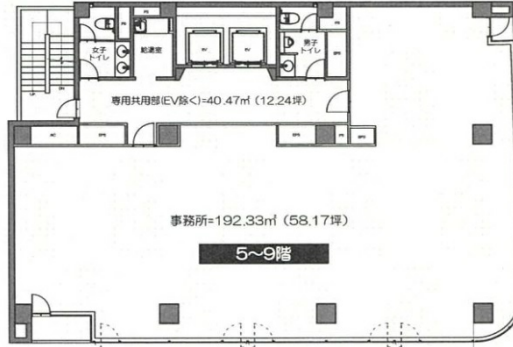


関内馬車道CORKビル 8階58.17坪

神奈川県横浜市中区相生町4-64



物件MAP



賃貸条件	
月額賃料	相談
坪数	58.17坪
坪単価	相談
共益費	賃料に含む
礼金	1ヶ月
敷金(保証金)	10ヶ月
階数	8階
入居可能日	2024年4月

ビル情報	
所在地	神奈川県横浜市中区相生町4-64
最寄り駅	みなとみらい線 馬車道駅 徒歩4分 JR京浜東北線 関内駅 徒歩5分 JR京浜東北線 桜木町駅 徒歩10分 みなとみらい線 日本大通り駅 徒歩9分 横浜市営地下鉄ブルーライン 関内駅 徒歩3分
エリア	関内エリア
竣工	1992年3月
耐震	新耐震基準
階数	地上9階 地下1階
用途	事務所
構造	RC造

設備情報	
エレベーター	2基
空調	個別空調
OAフロア	OAフロア
基準階天井高	
光ファイバー	有り
トイレ	男女別・室外
セキュリティ	有り
駐車場	無し



事務所移転の簡単検索サイト

Quick Service

クイックサービス

関内馬車道CORKビル 8階58.17坪 神奈川県横浜市中区相生町4-64

関内エリア(ビルID:0062317)の賃貸オフィス

貸事務所・レンタルオフィス・オフィス移転ならQuickService

物件詳細はこちらから

0120-55-2620

【受付時間】平日9:30~18:30

