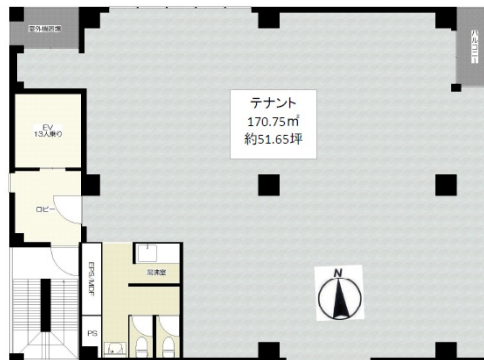


LINEA三宮（リネア三宮）

9階51.65坪

兵庫県神戸市中央区磯上通7-1-2



物件MAP



賃貸条件	
月額賃料	774,750円（税別）
坪数	51.65坪
坪単価	15,000円（税別）
共益費	154,950円
礼金	2ヶ月
敷金（保証金）	3ヶ月
階数	9階
入居可能日	2024年5月

ビル情報	
所在地	兵庫県神戸市中央区磯上通7-1-2
最寄り駅	阪神本線 三宮駅 徒歩4分 JR東海道本線 三ノ宮駅 徒歩5分 阪急神戸本線 三宮駅 徒歩9分 神戸市営地下鉄海岸線(夢かもめ) 三宮・花時計前駅 徒歩2分
エリア	三宮・元町・神戸駅エリア
竣工	2024年4月
耐震	新耐震基準
階数	地上10階
用途	事務所
構造	S造

設備情報	
エレベーター	1基
空調	
OAフロア	
基準階天井高	
光ファイバー	有り
トイレ	男女共用・室内
セキュリティ	
駐車場	有り



事務所移転の簡単検索サイト

Quick Service

クイックサービス

LINEA三宮（リネア三宮） 9階51.65坪 兵庫県神戸市中央区磯上通7-1-2

三宮・元町・神戸駅エリア（ビルID：0062309）の賃貸オフィス

貸事務所・レンタルオフィス・オフィス移転ならQuickService

物件詳細はこちらから

0120-55-2620

【受付時間】平日9:30~18:30

