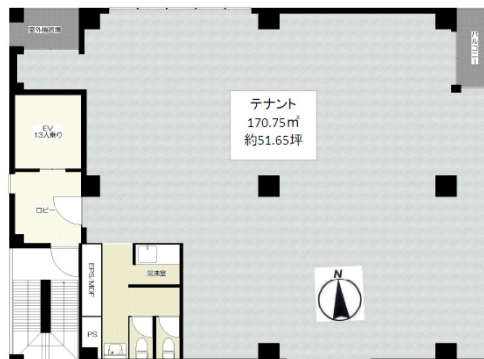


# LINEA三宮（リネア三宮）

2階51.65坪

兵庫県神戸市中央区磯上通7-1-2



## 物件MAP



賃貸条件	
月額賃料	774,750円（税別）
坪数	51.65坪
坪単価	15,000円（税別）
共益費	154,950円
礼金	2ヶ月
敷金（保証金）	3ヶ月
階数	2階
入居可能日	2024年5月

ビル情報	
所在地	兵庫県神戸市中央区磯上通7-1-2
最寄り駅	阪神本線 三宮駅 徒歩4分 JR東海道本線 三ノ宮駅 徒歩5分 阪急神戸本線 三宮駅 徒歩9分 神戸市営地下鉄海岸線(夢かもめ) 三宮・花時計前駅 徒歩2分
エリア	三宮・元町・神戸駅エリア
竣工	2024年4月
耐震	新耐震基準
階数	地上10階
用途	事務所/店舗
構造	S造

設備情報	
エレベーター	1基
空調	
OAフロア	
基準階天井高	
光ファイバー	有り
トイレ	男女共用・室内
セキュリティ	
駐車場	有り




事務所移転の簡単検索サイト

LINEA三宮（リネア三宮） 2階51.65坪 兵庫県神戸市中央区磯上通7-1-2

三宮・元町・神戸駅エリア（ビルID：0062309）の賃貸オフィス

貸事務所・レンタルオフィス・オフィス移転ならQuickService

物件詳細はこちらから

 0120-55-2620

【受付時間】平日9:30~18:30

