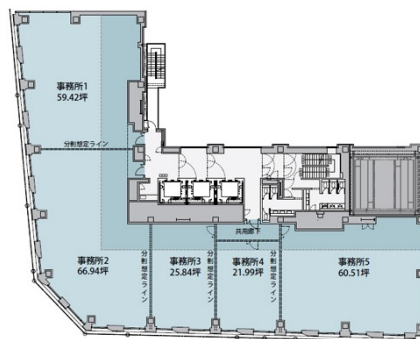


# (仮称) 仙台中央三丁目プロジェクト 2階92.47坪

宮城県仙台市青葉区青葉区中央3-4-6ほか (地番)



## 物件MAP



| 賃貸条件     |         |
|----------|---------|
| 月額賃料     | 相談      |
| 坪数       | 92.47坪  |
| 坪単価      | 相談      |
| 共益費      | 賃料に含む   |
| 礼金       | 無し      |
| 敷金 (保証金) | 12ヶ月    |
| 階数       | 2階      |
| 入居可能日    | 2025年5月 |

| ビル情報 |  |
|------|--|
| 所在地  | 宮城県仙台市青葉区青葉区中央3-4-6ほか (地番)   |
| 最寄り駅 | JR東北本線 仙台駅 徒歩6分<br>JR仙石線 あおば通駅 徒歩4分<br>仙台市営地下鉄東西線 青葉通一番町駅 徒歩6分<br>仙台市営地下鉄南北線 広瀬通駅 徒歩9分 |
| エリア  | 広瀬通駅・仙台駅・勾当台駅エリア   |
| 竣工   | 2025年5月  |
| 耐震   | 新耐震基準  |
| 階数   | 地上11階 地下1階   |
| 用途   | 事務所  |
| 構造   | S造、一部RC造   |

| 設備情報   |         |
|--------|---------|
| エレベーター | 3基      |
| 空調     | 個別空調    |
| OAフロア  | OAフロア   |
| 基準階天井高 | 2,800mm |
| 光ファイバー | 有り      |
| トイレ    | 男女別・室外  |
| セキュリティ | 有り      |
| 駐車場    | 有り      |



事務所移転の簡単検索サイト

Quick Service

クイックサービス

(仮称) 仙台中央三丁目プロジェクト 2階92.47坪 宮城県仙台市青葉区青葉区中央3-4-6ほか (地番)

広瀬通駅・仙台駅・勾当台駅エリア (ビルID: 0062308) の賃貸オフィス

貸事務所・レンタルオフィス・オフィス移転ならQuickService

物件詳細はこちらから

0120-55-2620

【受付時間】平日9:30~18:30

