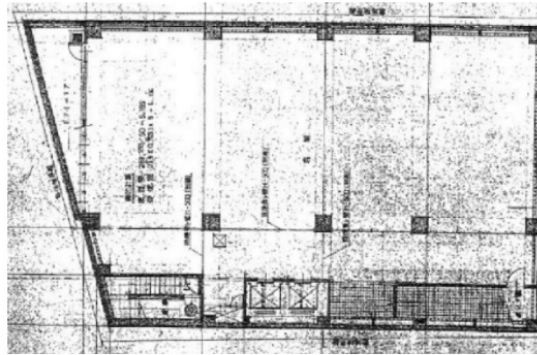


第一東和ビル 地下1階91.92坪

千葉県千葉市中央区富士見2-4-15



物件MAP



賃貸条件	
月額賃料	2,200,000円 (税別)
坪数	91.92坪
坪単価	23,934円 (税別)
共益費	無し
礼金	1ヶ月
敷金 (保証金)	6ヶ月
階数	B1階
入居可能日	即日

ビル情報	
所在地	千葉県千葉市中央区富士見2-4-15
最寄り駅	JR中央・総武線 千葉駅 徒歩4分 JR内房線 千葉駅 徒歩4分 JR外房線 千葉駅 徒歩4分 JR総武本線 千葉駅 徒歩4分 千葉都市モノレール1号線 千葉駅 徒歩4分
エリア	千葉駅エリア
竣工	1990年1月
耐震	新耐震基準
階数	地上階
用途	事務所/店舗
構造	RC造

設備情報	
エレベーター	2基
空調	無し
OAフロア	スケルトン
基準階天井高	
光ファイバー	有り
トイレ	無し
セキュリティ	無し
駐車場	無し



事務所移転の簡単検索サイト

Quick Service

クイックサービス

第一東和ビル 地下1階91.92坪 千葉県千葉市中央区富士見2-4-15

千葉駅エリア (ビルID: 0062307) の賃貸オフィス

貸事務所・レンタルオフィス・オフィス移転ならQuickService

物件詳細はこちらから

0120-55-2620

【受付時間】平日9:30~18:30

