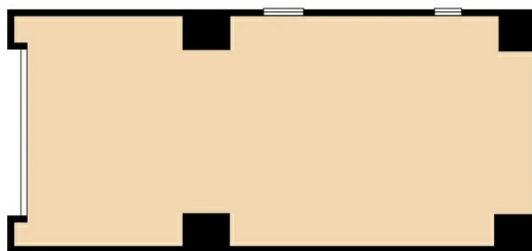


ときわビル 1階17.6坪

福岡県福岡市中央区今泉2-3-19



物件MAP



賃貸条件	
月額賃料	352,000円（税別）
坪数	17.6坪
坪単価	20,000円（税別）
共益費	賃料に含む
礼金	無し
敷金（保証金）	8ヶ月
階数	1階
入居可能日	2024年4月

ビル情報	
所在地	福岡県福岡市中央区今泉2-3-19
最寄り駅	福岡市営地下鉄七隈線 薬院大通駅 徒歩5分 福岡市営地下鉄七隈線 薬院駅 徒歩8分 西鉄天神大牟田線 薬院駅 徒歩8分 西鉄天神大牟田線 西鉄福岡（天神）駅 徒歩12分 福岡市営地下鉄空港線 赤坂駅 徒歩14分
エリア	天神・赤坂エリア
竣工	2024年3月
耐震	新耐震基準
階数	地上10階
用途	事務所/店舗
構造	RC造

設備情報	
エレベーター	
空調	無し
OAフロア	スケルトン
基準階天井高	
光ファイバー	有り
トイレ	無し
セキュリティ	有り
駐車場	無し



事務所移転の簡単検索サイト

Quick Service

クイックサービス

ときわビル 1階17.6坪 福岡県福岡市中央区今泉2-3-19

天神・赤坂エリア（ビルID：0062298）の賃貸オフィス

貸事務所・レンタルオフィス・オフィス移転ならQuickService

物件詳細はこちらから



0120-55-2620

【受付時間】平日9:30~18:30

