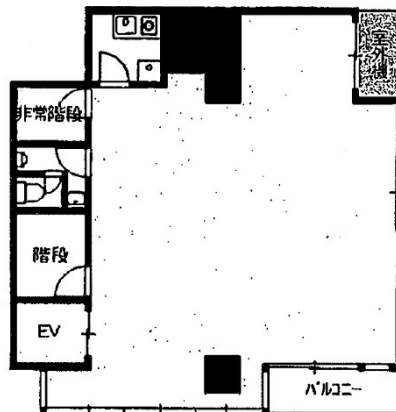


並木Sビル 2階42.06坪

広島県広島市中区三川町6-7



物件MAP



賃貸条件	
月額賃料	380,000円 (税別)
坪数	42.06坪
坪単価	9,035円 (税別)
共益費	30,000円
礼金	1ヶ月
敷金 (保証金)	6ヶ月
階数	2階
入居可能日	即日

ビル情報	
所在地	広島県広島市中区三川町6-7
最寄り駅	広電1系統(宇品線) 袋町駅 徒歩8分 広電1系統(宇品線) 八丁堀駅 徒歩9分 広電1系統(宇品線) 中電前駅 徒歩10分
エリア	広島市中区エリア
竣工	2002年9月
耐震	新耐震基準
階数	地上10階
用途	店舗
構造	RC造

設備情報	
エレベーター	1基
空調	個別空調
OAフロア	
基準階天井高	
光ファイバー	有り
トイレ	男女共用・室内
セキュリティ	
駐車場	無し



事務所移転の簡単検索サイト

Quick Service

クイックサービス

並木Sビル 2階42.06坪 広島県広島市中区三川町6-7

広島市中区エリア (ビルID: 0062289) の賃貸オフィス

貸事務所・レンタルオフィス・オフィス移転ならQuickService

物件詳細はこちらから



0120-55-2620

【受付時間】平日9:30~18:30

