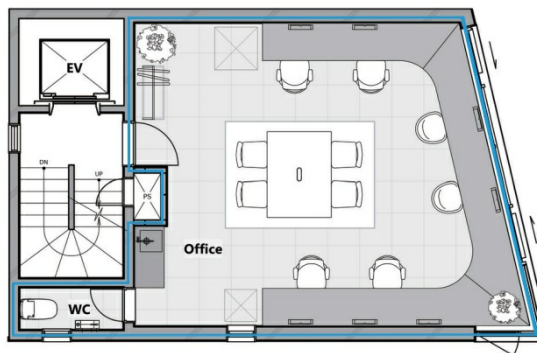


gran+AKIHABARAII (グラン・プラス秋葉原II) 4階13.38坪

東京都千代田区外神田2-15-12



物件MAP



賃貸条件	
月額賃料	331,818円 (税別)
坪数	13.38坪
坪単価	24,800円 (税別)
共益費	13,636円
礼金	無し
敷金 (保証金)	2ヶ月
階数	4階
入居可能日	即日

ビル情報	
所在地	東京都千代田区外神田2-15-12
最寄り駅	東京メトロ銀座線 末広町駅 徒歩4分 JR中央線(快速) 御茶ノ水駅 徒歩9分 JR山手線 秋葉原駅 徒歩11分 東京メトロ千代田線 湯島駅 徒歩9分
エリア	岩本町・秋葉原エリア
竣工	1988年5月
耐震	新耐震基準
階数	地上5階 地下1階
用途	事務所
構造	RC造

設備情報	
エレベーター	1基
空調	個別空調
OAフロア	その他
基準階天井高	
光ファイバー	有り
トイレ	男女共用・室内
セキュリティ	有り
駐車場	無し



事務所移転の簡単検索サイト

Quick Service

クイックサービス

gran+AKIHABARAII (グラン・プラス秋葉原II) 4階13.38坪 東京都千代田区外神田2-15-12

岩本町・秋葉原エリア (ビルID: 0062272) の賃貸オフィス

貸事務所・レンタルオフィス・オフィス移転ならQuickService

物件詳細はこちらから

0120-55-2620

【受付時間】平日9:30~18:30

